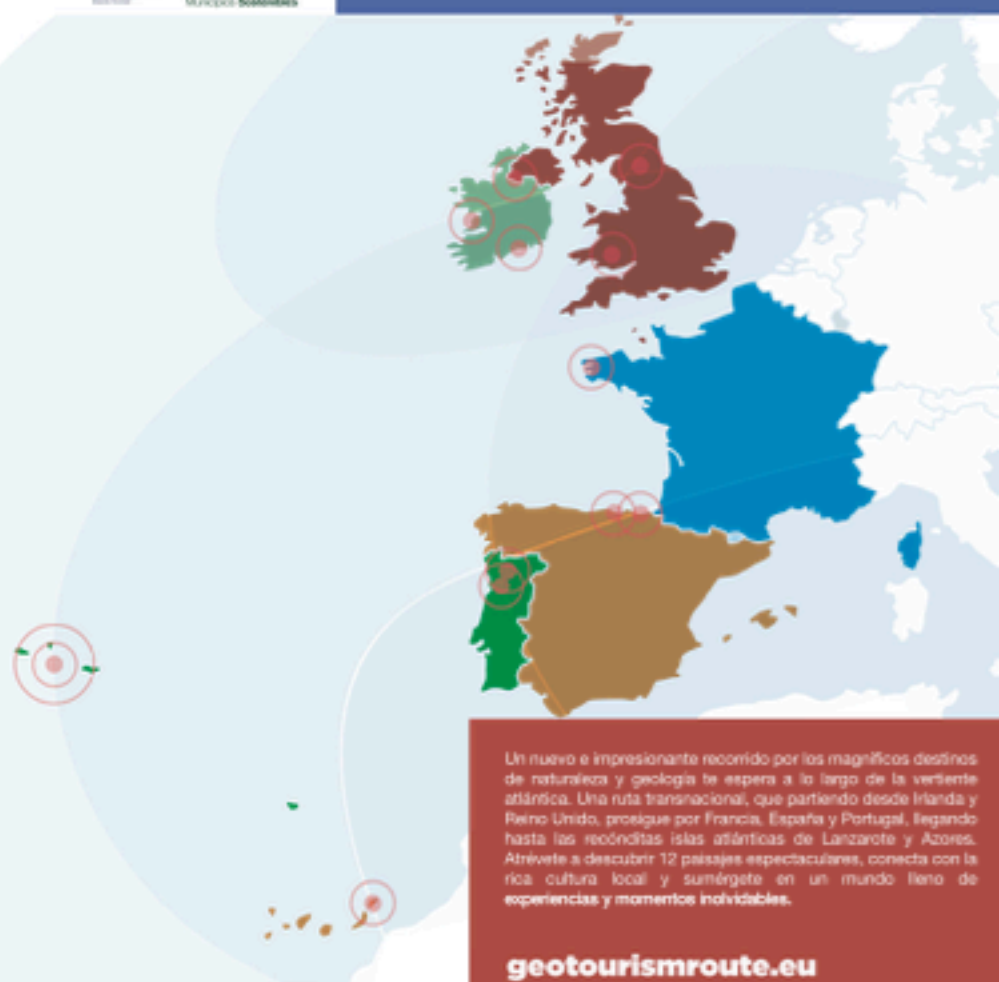




## Ruta Atlántico-Europea de Geoturismo



Un nuevo e impresionante recorrido por los magníficos destinos de naturaleza y geología te espera a lo largo de la vertiente atlántica. Una ruta transnacional, que partiendo desde Irlanda y Reino Unido, prosigue por Francia, España y Portugal, llegando hasta las recónditas islas atlánticas de Lanzarote y Azores. Atrévete a descubrir 12 paisajes espectaculares, conecta con la rica cultura local y sumérgete en un mundo lleno de experiencias y momentos inolvidables.

[geotourismroute.eu](http://geotourismroute.eu)



**Interreg**  
**Atlantic Area**  
European Regional Development Fund



EUROPEAN UNION

Atlantic Geoparks